



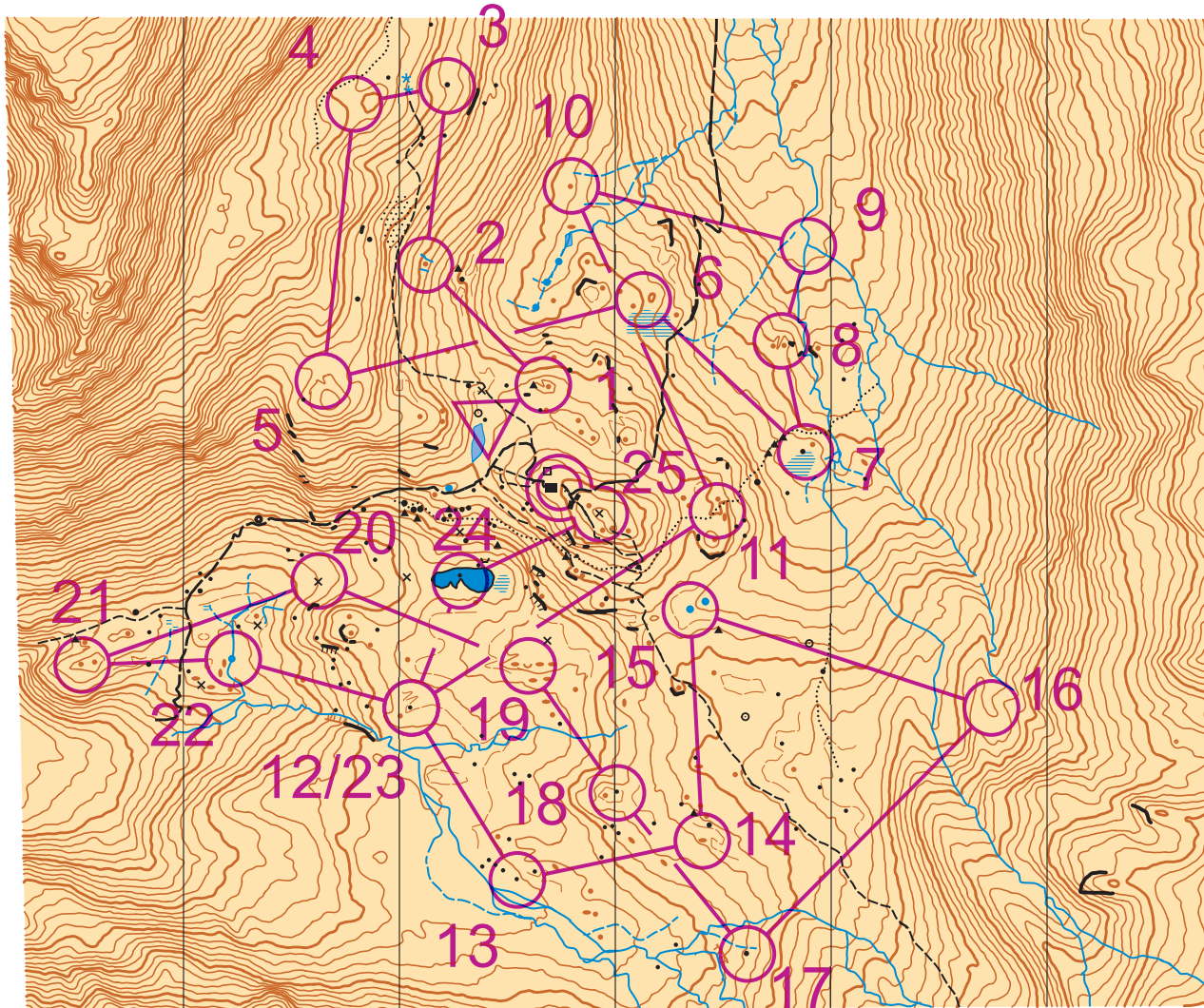
GSTAAD
COME UP - SLOW DOWN



Kesch 01.07.2018

Bahn A	7,4 km	460 m
1 166	∩	
2 164	•	○
3 163	▲	○
4 162)	
5 165	(
6 168)	
7 172	▲	○
8 171	∩	
9 170	∞	Y
10 167	•	○
11 174	∩	
12 184	▲	○
13 182	▲	○
14 180	•	○
15 175	∩	○
16 176	∩	
17 179	▲	○
18 181	▲	○
19 183	∇	
20 186	X	3m
21 188	•	○
22 187	∩	○
23 184	▲	○
24 185	○	
25 192	○	○

70 m



Kesch-Hütte

Masstab 1:10'000
 Aequidistanz 5 m
 Stand Frühling 2018

Herausgeber und Copyright: OLG Davos
 Koordinaten 786 / 169
 Kartografie: Dieter Wolf, Judith Schmid
 Bezug: OLG Davos
 Lukas Stoffel
 Mühlestrasse 28
 7260 Davos Dorf

swiss orienteering

OL-Karte 1949
 Kartenkonsultent
 Gian-Reto Schaad
 2018



Der Kanton Graubünden unterstützt mit einem finanziellen Beitrag aus dem Sport-Fonds die Herstellung dieser OL-Karte.

SWISSLOS
 graubünden SPORT

Im Interesse einer für alle Seiten vertretbaren Geländebebenutzung soll zum Schutz von Flora und Fauna das Gelände im September (Bündner Hochjagd inkl. Jagdpause) nicht abseits des Wegnetzes begangen werden.
 Für Wettkämpfe ab 500 TeilnehmerInnen ist eine Bewilligung der Gemeinde Bergün Filisur notwendig.