



GSTAAD
COME UP - SLOW DOWN

Kesch-Hütte

Masstab 1:10'000
Aequidistanz 5 m
Stand Frühling 2018

Herausgeber und Copyright: OLG Davos
Koordinaten 786 / 169
Kartografie: Dieter Wolf, Judith Schmid
Bezug: OLG Davos
Lukas Stoffel
Mühlestrasse 28
7260 Davos Dorf

swiss orienteering

OL-Karte 1949
Kartenkonsultent
Gian-Reto Schaad
2018

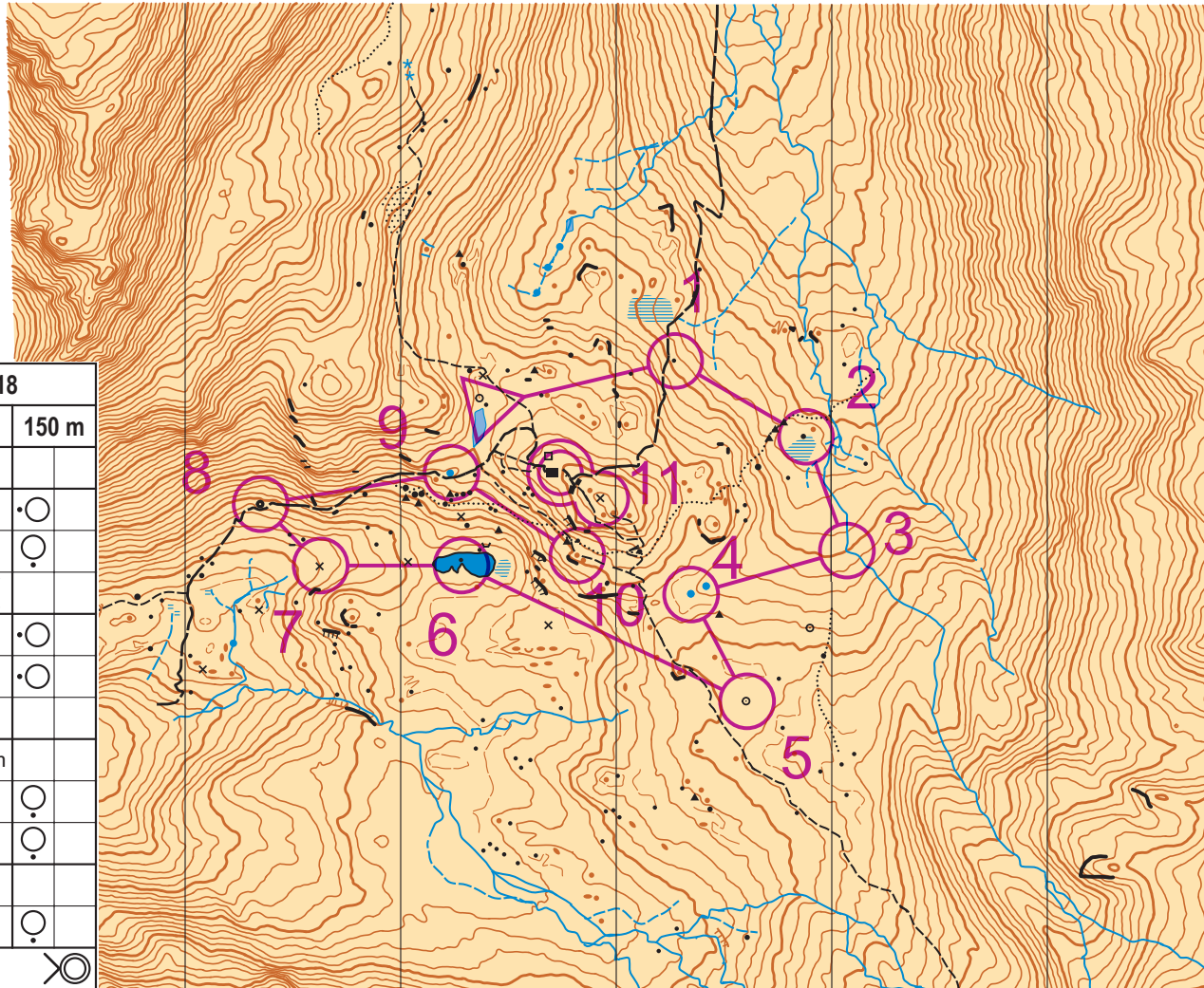


Der Kanton Graubünden
unterstützt mit einem finanziellen
Beitrag aus dem Sport-Fonds die
Herstellung dieser OL-Karte.

SWISSLOS

graubünden SPORT

Im Interesse einer für alle Seiten vertretbaren Geländebebenutzung soll zum Schutz von Flora und Fauna das Gelände im September (Bündner Hochjagd inkl. Jagdpause) nicht abseits des Wegnetzes begangen werden.
Für Wettkämpfe ab 500 TeilnehmerInnen ist eine Bewilligung der Gemeinde Bergün Filisur notwendig.



Kesch 01.07.2018

Bahn E	2,4 km	150 m
1 169	▲	○
2 172	▲	○
3 173	⋈	<
4 175	⋈	○
5 178	○	○
6 185	○	
7 186	×	3m
8 189	▲	○
9 190	⋈	○
10 191	●	
11 192	○	○

70 m